

enfance,  
jeunesse et  
parentalité

accès aux  
droits

démocratie  
& citoyenneté

solidarité et  
développement  
durable

## Qu'est-ce que l'utilité sociale ?

L'utilité sociale s'intéresse aux **effets positifs d'une action, d'un projet, d'une opération sur un territoire** auprès d'un groupe de population ou plus globalement de la société. Elle concerne donc des domaines très larges : social, environnemental, culturel, éducatif, changements sociétaux, économie, démocratie,...

Fondamentalement, on peut estimer que des **associations travaillent au bien commun** dans la mesure où elles contribuent par leurs actions au respect des droits fondamentaux de la personne humaine, avec une démarche de solidarité, de démocratie interne et de responsabilité par rapport au bien commun de l'humanité.

Cette **démarche de co-construction** de critères d'utilité sociale ne doit pas se résumer à la création d'outils. C'est bien le **processus de mobilisation** des acteurs et de co-construction qui est central.

L'utilité sociale d'une structure est liée à la nature de l'action, du projet qu'elle réalise, mais également à ses processus de mise en oeuvre et à ses modes de fonctionnement.

### NOTRE DEMARCHE



Phase 1

**Outil 1** : Un questionnaire à destination du « grand public »  
**Objectif** : Mesurer la connaissance et l'opinion des répondants vis-à-vis du CS.

Phase 2

**Outil 2** : Des observations lors des réunions des groupes projets  
**Objectif** : Porter un regard sur ...  
Les modalités pratiques : le déroulé et la répartition des rôles, le nombre et la diversité de participants, ...  
Les interactions : les prises de parole, le contenu des échanges, les décisions, les relations entre participants, etc.

Phase 3

**Outil 3** : Des entretiens avec les partenaires  
**Objectif** : Mesurer la connaissance et la vision du CS, la perception de l'impact social du G10 ?, la place du G10 dans le territoire méridional, l'appétence des partenaires pour les démarches évaluatives, etc.

Phase 4

**Outil 4** : Des ateliers participatifs sur la grappe de l'utilité sociale  
**Objectif** : Renseigner, alimenter les 6 dimensions de l'utilité sociale grâce à l'expertise des habitants, bénévoles, administrateurs, partenaires.

### DÉFINITION de l'utilité sociale.

L'utilité sociale d'un organisme d'économie sociale et solidaire (ESS) a pour résultat et objectif « ...de contribuer à la réduction des inégalités économiques et sociales, y compris par l'affirmation de nouveaux droits, à la solidarité et à la sociabilité, à l'amélioration des conditions collectives du développement humain durable dont font partie l'éducation, la santé, la culture, l'environnement et la démocratie. » Jean Gadrey-2006

enfance,  
jeunesse et  
parentalité

démocratie  
& citoyenneté

solidarité et  
développement  
durable

accès aux  
droits

## Centre socio-culturel ARLAC - 33700 MERIGNAC - Les axes 4 du projet social 2022-2025

Développement  
durable

Lien  
social

### 3 valeurs, un socle commun d'existence. Pourquoi on le fait.

**La dignité humaine** : reconnaître la dignité et la liberté de tout homme et de toute femme est l'attitude première des acteurs des centres sociaux.

**La solidarité** : considérer les hommes et les femmes comme solidaires, c'est à dire comme étant capables de vivre ensemble en société, est une conviction constante des centres sociaux.

**La démocratie** : opter pour la démocratie, c'est, pour les centres sociaux, vouloir une société ouverte au débat et au partage du pouvoir.

### 4 principes d'interventions - Comment on le fait.

**Education Populaire** : L'éducation permet à chacun de transformer son expérience en savoir, en expression pour se construire un pouvoir d'agir sur son environnement. C'est ouvrir sa capacité aux interrogations permettant de trouver sa place.

**Transmission et droits culturels** : La culture ne se réduit pas à sa dimension artistique mais englobe tout ce qui permet, individuellement ou collectivement, d'appréhender le monde et les rapports sociaux pour se construire et agir. L'accès à la culture contribue à la formation du citoyen et constitue un garant pour la démocratie.

**Développement durable** : D'autres manières de penser le développement existent, des manières plus soutenables et respectueuses à la fois des humains et de la planète, plus créatives plus coopératives que compétitives. Ces nouvelles approches ouvrent un espace pour repenser simultanément la manière de gérer des ressources, marchandes ou non, et de s'organiser, d'inventer de nouvelles règles pour faire face aux besoins de la société secouée de crises aux conséquences multiples, sanitaires, économiques et sociales.

**Le lien social** désigne l'ensemble des relations qui unissent des individus faisant partie d'un même groupe social et/ou qui établissent des règles sociales entre eux ou groupes sociaux différents. Cela permet d'assurer la cohésion sociale et l'intégration des individus, soit par le partage de valeurs communes soit par la reconnaissance des différences lors de l'établissement des règles sociales.

### OBJECTIFS

Faire valoir ce que l'on fait auprès des partenaires, des habitants, des salariés, des élus.

Mesurer les changements et les écarts que cela provoque.

Construire une visée émancipatrice.

Alimenter le projet, l'ajuster.

Changer les représentations.

Donner du sens aux opérations.

Hiérarchiser, prioriser, agir.

Education  
populaire

Transmission et  
droits culturels.

enfance,  
jeunesse et  
parentalité

démocratie  
& citoyenneté

solidarité et  
développement  
durable

accès aux  
droits

## Centre socio-culturel ARLAC- 33700 MERIGNAC - Les 4 axes du projet social 2022-2025

L'évaluation est donc perçue comme un moyen efficace de rendre des comptes aux habitants, aux administrateurs, aux partenaires... mais aussi de qualifier l'utilité des actions, des projets, des opérations aux financeurs, en maintenant la pédagogie nécessaire.

**C'est un questionnement particulier qui permet de porter un nouveau regard sur les effets produits pendant la durée d'agrément du centre social 2022-2025.**



### Une notion à construire collectivement : La Grappe

**6 dimensions** retenues par les administrateurEs, puis affinées avec les haibtantEs, les équipes de salariéEs afin d'être déclinées en indicateurs, puis renseignées via le travail dans l'espace public.

#### Identification de 3 enjeux principaux :

- Un enjeu stratégique et d'outillage.
- Un enjeu de plaidoyer et de valorisation de la plus-value sociale de l'association.
- Un enjeu démocratique et d'ouverture du dialogue.

3 VALEURS : Solidarité, Démocratie, Dignité

enfance,  
jeunesse et  
parentalité

démocratie  
& citoyenneté

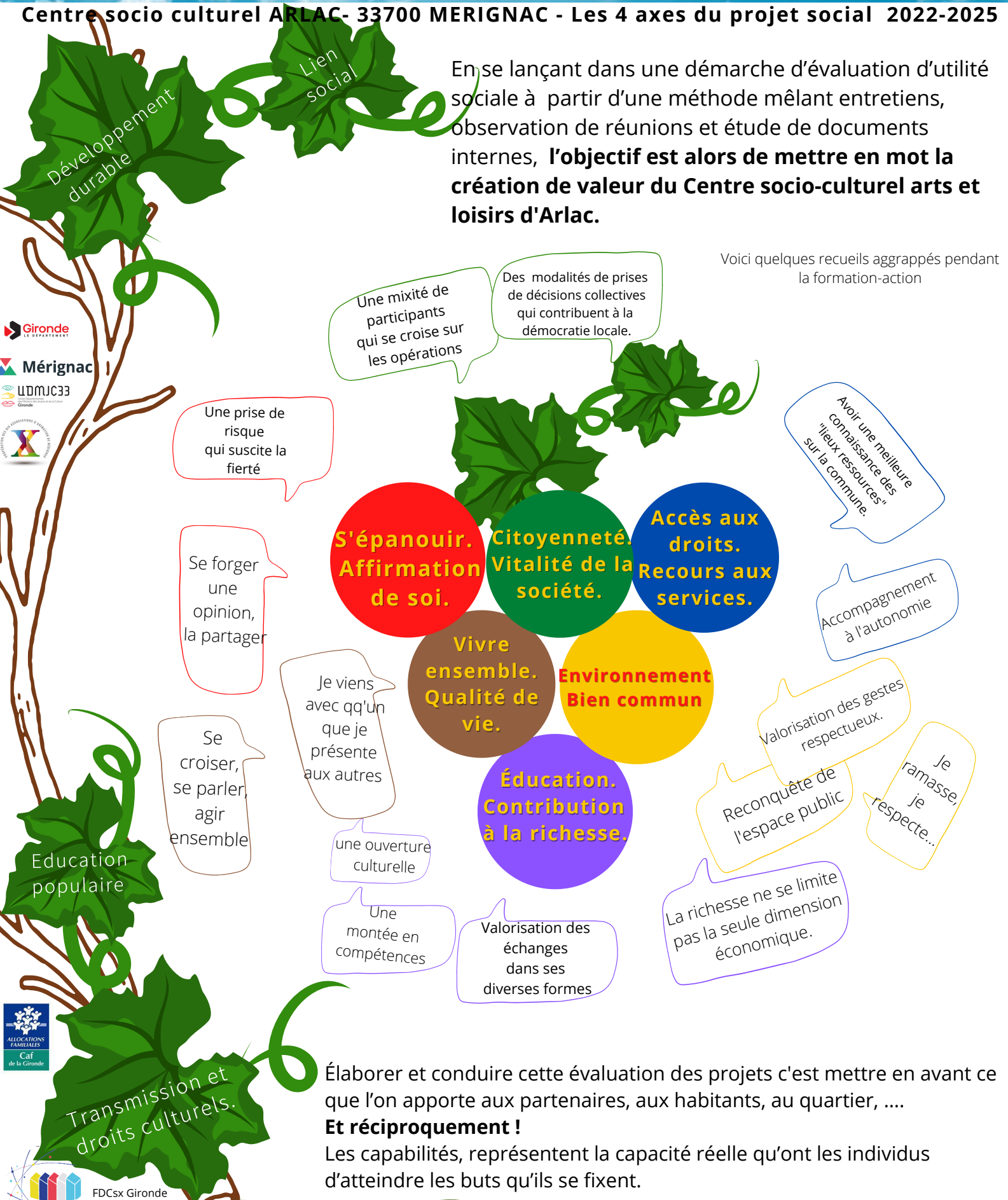
solidarité et  
développement  
durable

accès aux  
droits

## Centre socio culturel ARLAC- 33700 MERIGNAC - Les 4 axes du projet social 2022-2025

En se lançant dans une démarche d'évaluation d'utilité sociale à partir d'une méthode mêlant entretiens, observation de réunions et étude de documents internes, **l'objectif est alors de mettre en mot la création de valeur du Centre socio-culturel arts et loisirs d'Arlac.**

Voici quelques recueils aggrappés pendant la formation-action



Élaborer et conduire cette évaluation des projets c'est mettre en avant ce que l'on apporte aux partenaires, aux habitants, au quartier, ....

### Et réciproquement !

Les capacités, représentent la capacité réelle qu'ont les individus d'atteindre les buts qu'ils se fixent.

### KIT EVALUATION UTILITE SOCIALE ARLAC

Construit suite à une formation-action déclinée par HD et la Fédération des centres sociaux de la Gironde auprès des 10 associations d'éducation populaire de la ville de Mérignac. 2021

