

Comité de pilotage 27/11/2024



Arts et loisirs d'Arzac  
Centre Socioculturel

**BILAN Agrément CS**  
**2021-2025**



**Carsat** Retraite & Santé au travail



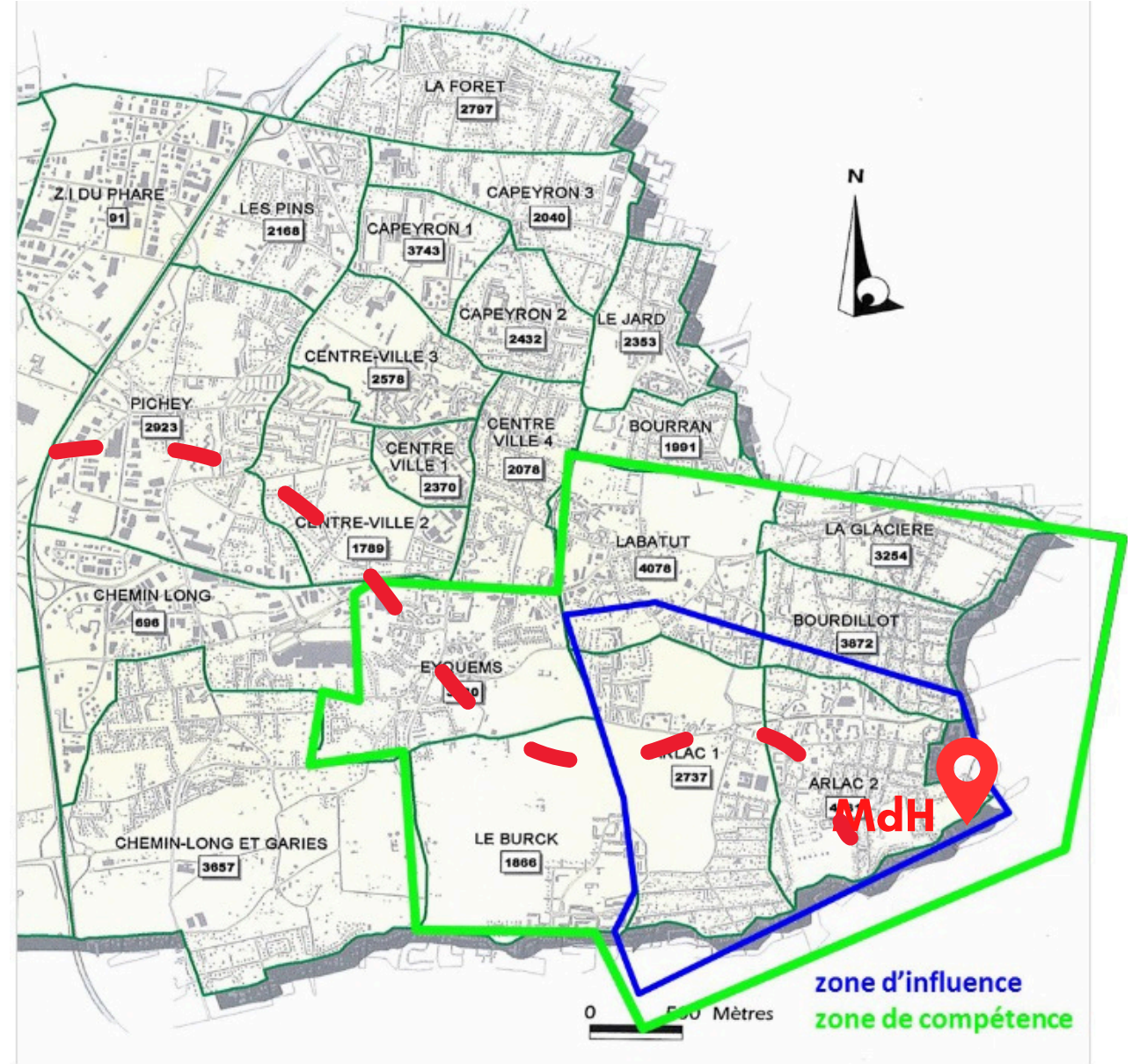
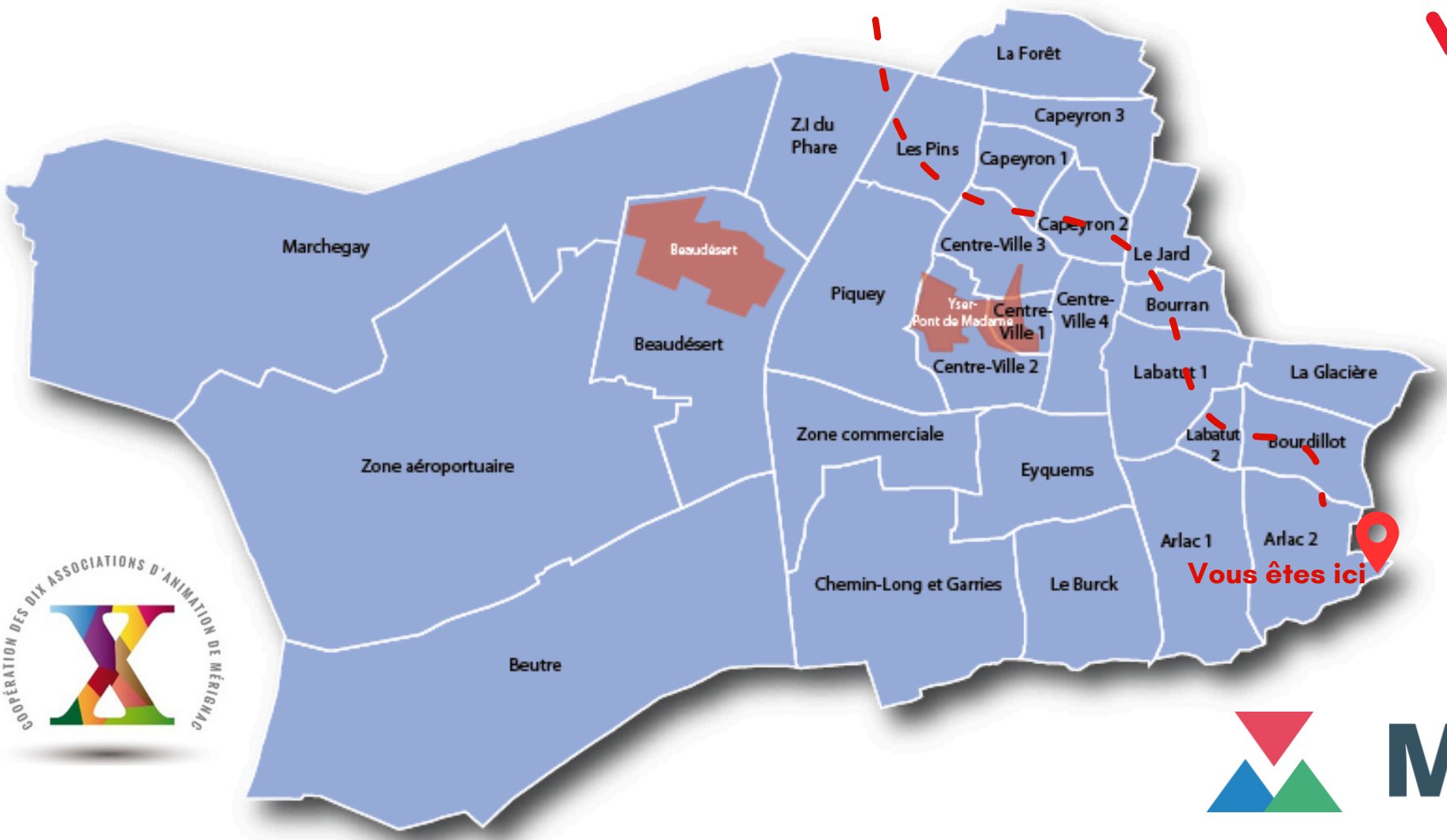
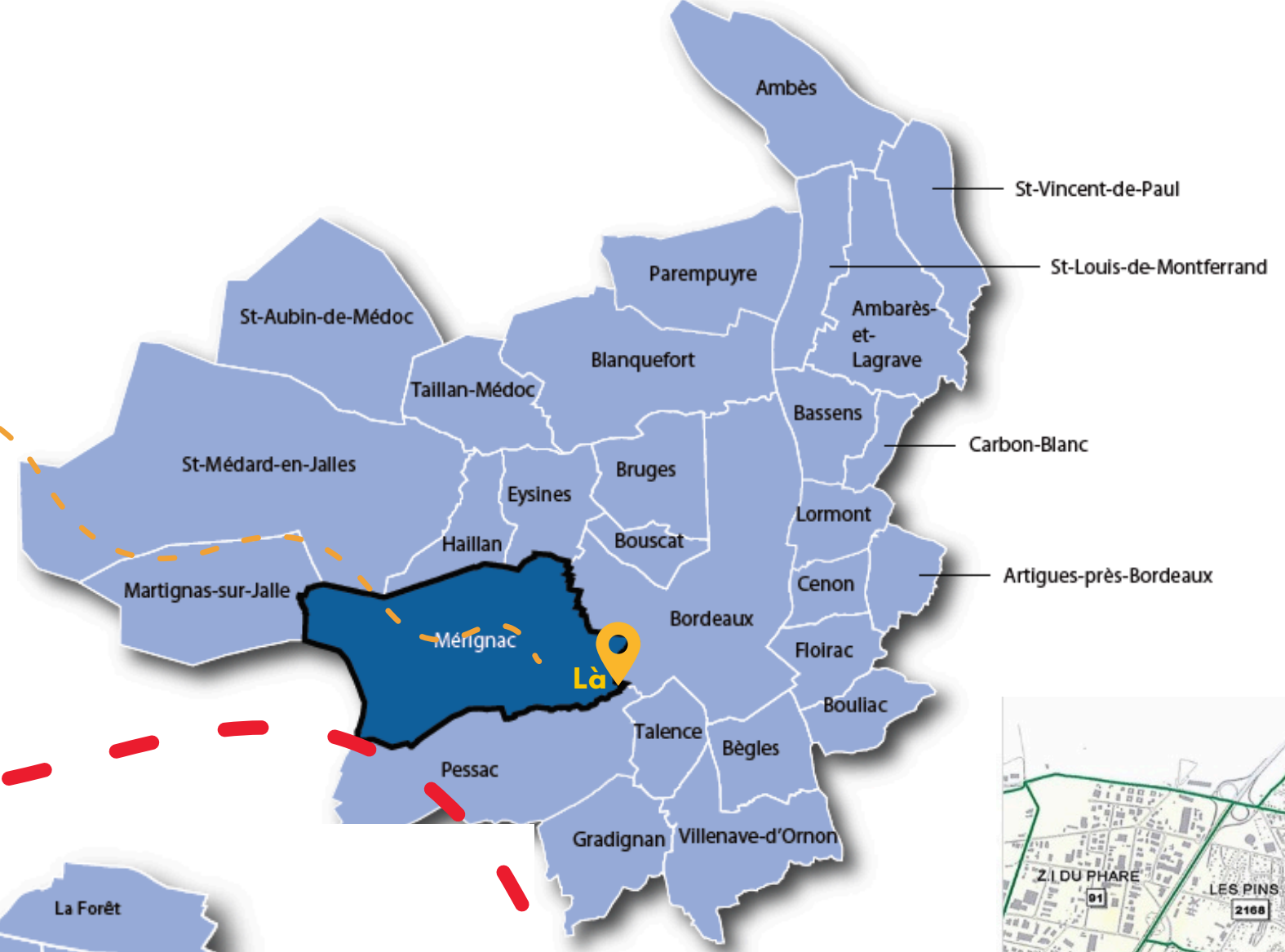


**Comité de pilotage 27/11/2024**



Arts et loisirs d'Arzac  
Centre Socioculturel

**BILAN Agrément CS  
2021-2025**



**Mérignac**





1974-2024  
éme







### ASSEMBLEE GENERALE

#### CONSEIL D'ADMINISTRATION

Marguerite VASSAL (Membre d'honneur), Frédéric DECOGNE, Catherine CHASSAGNE, Thierry CHAUVET, Ismaël FERNANDEZ, Héliène PINTO, Ricardo BELLOT, Thierry BRETONNES, Jonathan FLORIT, Anne-Eugénie GASPARD (Elue à la Ville), Christel BEGUE (CAF).

#### BUREAU

Thérèse LENOBLE Présidente, Michel BARDY, Elisabeth PIASER secrétaire, Cédric DUTAY Trésorier, Nathalie HENDLEMAN (Assesseuse)



### ASSEMBLEE GENERALE

#### CONSEIL D'ADMINISTRATION

Marguerite VASSAL (Membre d'honneur), Frédéric DECOGNE, Aurélie DOULUT, Xavier LESPEDES, Anne-Laure STERN, Annie BROCARD, Bernard ROUSSEL, Nathalie HENDLEMAN, Loreline BOISNIER, Emmanuelle LAJOIE, Patrick FARRUGIA, Cédric DUTAY, Ricardo BELLOT, Robert Hourcq, Marie-Noelle HARISMENDY, Thierry BRETONNES,

Marie-Eve MICHELET (Élue à la Ville), Christel BEGUE (CAF),

#### BUREAU

Thérèse LENOBLE Présidente, Elisabeth PIASER Secrétaire, Christelle RENAUD adjointe, Jean-Claude BARDET Trésorier, Caroline BRIGNONI adjointe.



### ASSEMBLEE GENERALE

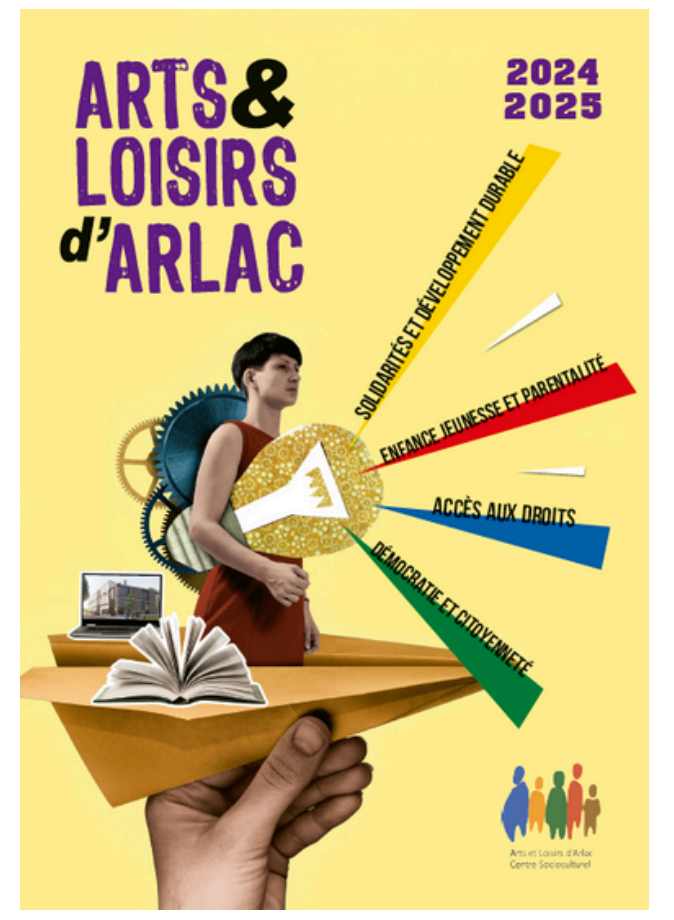
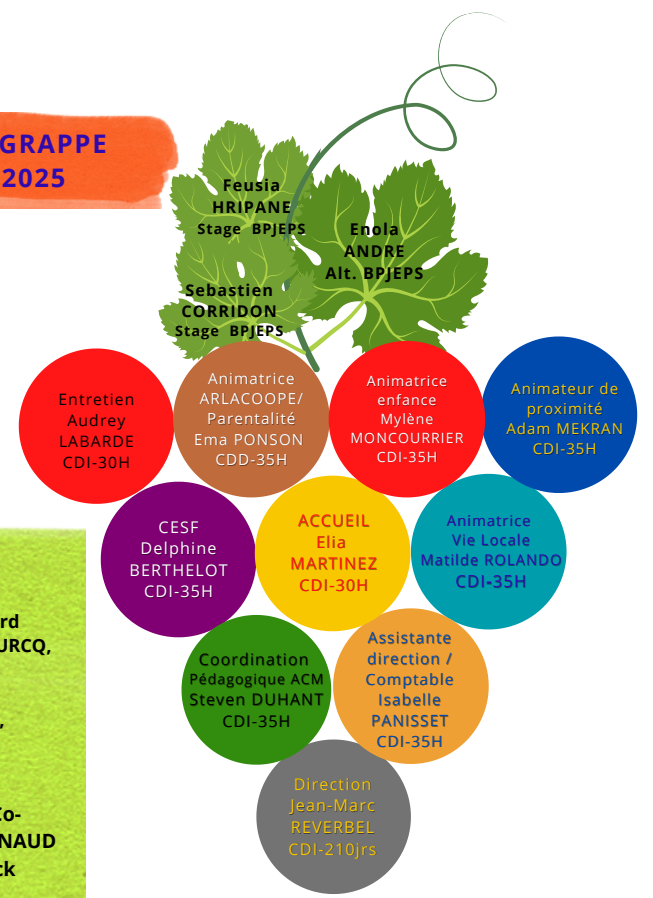
#### CONSEIL D'ADMINISTRATION

Marguerite VASSAL (Membre d'honneur), Frédéric DECOGNE, Xavier LESPEDES, Annie BROCARD, Bernard ROUSSEL, Loreline BOISNIER, Ricardo BELLOT, Robert HOURCQ, Thierry BRETONNES, EYRAUD Claude,

Marie-Eve MICHELET (Élue à la Ville), Christel BEGUE (CAF),

#### BUREAU

Thérèse LENOBLE Co-Présidente, Anne-Laure STERN Co-Présidente, Elisabeth PIASER Secrétaire, Christelle RENAUD Vice-Secrétaire, Jean-Claude BARDET Trésorier, Patrick FARRUGIA Vice-Trésorier,







**12 personnes salariées permanentes (dont 1 en CDD, 1 en alternance et 1 en contrat de professionnalisation) et 16 personnes salariées CDI/Intermittentes + 17 personnes intervenantes bénévoles et/ou d'associations partenaires.**

**Soit 10,7 ETP Emploi Temps Plein. Nous sommes 1036 adhérents dont 21 « jeunes ». Ce sont 11 509 heures de bénévolat (6,3 ETP).**

**Plus de 80 séances d'activités pour 1630 personnes pendant plus de 150 h / s.**

# Effectifs, animations, partenariats SAISON 2023-2024

## ATELIERS COLLECTIFS ANIMÉS PAR DES SALARIÉS

**CAFÉ PAPOT'.** Le deuxième mercredi du mois, de 14h00 à 16h00, un atelier à destination des parents pour aborder des thématiques qui les questionnent.

**PARENTS SOL.** Réseau d'entraide par et pour les familles monoparentales. Renseignements auprès de l'accueil.

**ATELIER CUISINE.** Le troisième mardi du mois de 19h à 22h30. Echange, partage, convivialité où l'on teste tous ensemble de nouvelles recettes que nous dégustons par la suite.

**ARLEQUINS.** Le mardi matin de 10h à 11h30. Atelier d'éveils parents-enfants de 0 à 3 ans.

**POINT INFORMATIONS VACANCES (PIV)**  
Accompagnement individuel et, ou collectif à la construction de projets de vacances : départ individuel, week-end adultes et familles, séjour répit parental, séjour familial... Renseignements auprès de l'accueil.

## ATELIERS COLLECTIFS ANIMÉS PAR DES BENEVOLES

**SORTONS... SORTEZ !!!** Sorties organisées par un groupe de bénévoles à destination des adultes, des seniors et des familles. Réunion d'organisation une fois par trimestre. Renseignements auprès de l'accueil.

**LA BIBLIOTHEQUE ET SES ACTIVITÉS.** Située au premier étage de la Maison des Habitants, cet espace est ouvert avec la présence des bénévoles :

- PERMANENCES : Mardi de 10h-12h – jeudi de 14h30-16h30 et le vendredi 16h-18h. Le 1<sup>er</sup> samedi de chaque mois ouverture d'une permanence de 2 heures
- CIRCUL'LVRES : Sur le Marché, le premier samedi matin de chaque mois.
- ATELIER D'ECRITURE «Plume» pour jouer avec les mots. Le 1<sup>er</sup> lundi et le 3<sup>ème</sup> vendredi de chaque mois de 14h30 à 16h30
- LECTURES EN PARTAGE : Chaque trimestre présentation de livres sur une thématique choisie. Le vendredi de 14h30 à 17h
- PORTAGE de livres A DOMICILE (suivant la demande)
- LECTURES A VOIX HAUTE : Lecture au foyer restaurant seniors (sur demande)

**TRANSPORT SOLIDAIRE SOLIC'ARLAC.** Service de transport à la demande sur le quartier d'Arzac et ses alentours. Rejoignez l'équipe de bénévoles conducteurs pour accompagner les habitants lors de leur rendez-vous.

**REPAIR CAFE.** Rendez-vous un samedi par mois, de 14h à 18h, pour donner une seconde vie à de nombreux objets. Rejoignez les bénévoles réparateurs pour réparer avec les habitants et informer les visiteurs.

**JARDINS PARTAGÉS.** Espace de jardinage au Luchey. Parcelles collectives et/ou individuelles, venez cultiver, partager, échanger autour du jardinage.

**PIEDBUS.** Autobus pédestre pour aller à l'école Marcellin Berthelot accompagné par des parents à tour de rôle. Départ de la place Campana et place des Girondins. De nouvelles lignes peuvent être ouvertes. Voir à l'accueil.

**CAN'ARLACAIS.** Le journal du quartier. Comité de rédaction composé de bénévoles, qui imaginent, élaborent et conçoivent le journal. Réunions de rédaction ouvertes à tous.

**COLLECTIF LES VEILLEURS D'ÉNERGIES.** Mise en place d'ateliers collectifs d'informations et de sensibilisations sur les énergies que vous utilisez. Renseignements auprès de l'accueil.

**COLLECTIF DÉCHETS.** Le collectif se retrouve une fois par mois pour un ramassage sur la ville de Mérignac, le lieu et les horaires sont communiqués avant via les réseaux sociaux. Mise en place de bacs de collecte à la Maison des Habitants d'Arzac pour récupérer : bouchons plastiques, stylos et feutres, bouteilles plastiques, ferraille et aluminium et bouchons en liège.

**COLLECTIF CAPITALISTES ANONYMES**  
L'objectif de ce collectif est de soutenir les personnes qui ont entamé une démarche de sobriété environnementale en échangeant sur divers sujets. Partage de ressentis, d'expériences, de connaissances toujours dans la bienveillance. À partir de lundi 9 septembre puis tous les 15 jours en alternant une fois le lundi et une fois le mardi à partir de 18h30.

**COLLECTIF LES P'TITS POPPIN'S.** Atelier d'éveils animés par et pour les assistantes maternelles et les enfants qu'elles accompagnent, de 0 à 3 ans, le lundi matin de 10h à 11h30.

### LES PERMANENCES ACCUEILLIES

- EN ÉCONOMIE SOCIALE ET FAMILIALE  
Le mercredi de 9h30 à 12h30, et le vendredi de 14h à 19h, la Conseillère en Economie Sociale et Familiale propose une permanence, sur rendez-vous, afin de vous accompagner dans vos démarches administratives et budgétaires.
- PARENTALITÉ. Un accompagnement individuel pour les parents désirant un premier accueil inconditionnel vous permettant d'exprimer une demande. Vous bénéficierez d'une écoute attentionnée sur la globalité de vos besoins et préoccupations dans votre rôle parental.  
Mardi : 14h-18h ; Mercredi : 9h-11h et 14h-17h ; Jeudi : 14h-18h
- MISSION LOCALE TECHNOWEST : Mercredi : 13h30-17h30 sur RDV au 05 56 47 14 07
- CCAS : 2<sup>ème</sup> mercredi de chaque mois : 14h-16h45 sur RDV au 05 56 55 66 55
- CPAM : Les mardis : 9h-12h et 14h-17h sur RDV au 3646
- CONSEILLÈRE NUMÉRIQUE : lundi 14h-17h sur RDV à l'accueil ou au 06 59 60 47 72
- ÉCRIVAIN PUBLIC : les jeudis de 9h30 à 12h30, sur RDV à l'accueil ou au 06.57.00.15.10

## LES ACTIVITÉS DES ASSOCIATIONS MEMBRES

Les inscriptions et cotisations se font auprès des associations directement.

### THÉÂTRES

**Compagnie du Messager.** Ecole de théâtre pour tous dès 6 ans pour les adultes, les primaires, les collégiens, les lycéens et les étudiants de la fac. Pour connaître les horaires par Courriel : [compagniedumessager@gmail.com](mailto:compagniedumessager@gmail.com)

### MUSIQUES

**OLD SOCKS.** Répétition du groupe de musique les jeudis de 19h à 22h.

**Human System Culture.** Guitare et piano, cours individuels, duo, trio de 30mn le soir après l'école. Lundi : 16h45-21h / Mardi : 16h45-21h / Mercredi : 13h30-22h / Jeudi : 13h30-22h15 / Samedi : 9h12 et 14h-20h / Dimanche : 14h-20h  
Site : [www.humansystem.free.fr](http://www.humansystem.free.fr)

**Tango Feroz.** Initiation et suivi d'une pratique – Tango Argentin. Vendredi 20h-1h.  
Site : [www.tango-feroz.com](http://www.tango-feroz.com)

### ACTIVITÉS

**Patronage Laïque.** Animations périscolaire école primaire Marcellin Berthelot.  
Courriel : [plarlac@gmail.com](mailto:plarlac@gmail.com)

**CRES.** Club de recherches et d'explorations souterraines. Rs les 1<sup>er</sup> mardis de chaque mois.  
Site : <http://cres.e-monsite.com>

**Insert-Coins.** Jeux d'arcades et de café, bricolage, réparation et jeux. Vendredi à partir de 18h30. 1 fois/mois.  
Site : [www.insertcoins.net](http://www.insertcoins.net)

**QI GONG.** La roue du Qi (Qi Rou).  
Jeudi 12h15-13h30 et 19h15-20h30.  
Courriel : [assoquirou@gmail.com](mailto:assoquirou@gmail.com)

**Asso. Maladies Chroniques, Sport et Bien-être.** Reprendre, apprendre une activité physique en douceur. Pilate. Lun. 14h-15h30 Qi-Gong / Mardi 15h-16h30 Pilate / Jeudi : 9h-10h yoga thérapeutique et 10h-11h30 Mobilité articulaire et Relaxation / Ven. 10h-11h30 Pilate.  
Courriel : [association.amcsb@gmail.com](mailto:association.amcsb@gmail.com)

**AMAP Arzac.** Distribution de paniers alimentaires issus de l'agriculture biologique les mercredis à partir de 18h.  
Courriel : [contact@amap-arzac.fr](mailto:contact@amap-arzac.fr)  
Site : <https://amap-arzac.fr>

**AMAP Taravao.** Distribution de paniers alimentaires issues de l'agriculture biologique les vendredis à partir de 18h.  
Courriel : [taravao.amap@gmail.com](mailto:taravao.amap@gmail.com)

**A.R.T.E.L.I.E.R.**  
Ateliers d'expressions libres pour les personnes « en situations de handicap ». Samedi 14h-17h.  
Courriel : [asso.arteliers33@gmail.com](mailto:asso.arteliers33@gmail.com)

### LES RONDES CREATIVES.

Yoga prénatal. Lundi 19h30- 20h30.  
Courriel : [dupartalexendra@hotmail.fr](mailto:dupartalexendra@hotmail.fr)

**JU-JUTSU** traditionnel de Garonne-Budo Arlacais. Méthode WA-JUTSU.  
Mardis 18h-19h enfants et 19h-20h30 adultes débutants. / Jeudis 17h30-18h30 enfants et 18h30-20h adultes (tous niveaux).  
Site : [www.jujutsudegaronne.org](http://www.jujutsudegaronne.org)

**RC Bordeaux** pilotage d'engins radio-commandés. Le premier dimanche de chaque mois. 8/09, 6/10, 3/11, 1/12, 5/01, 2/02, 2/03, 6/04, 4/05, 1/06, 6/07. Contact M. AMORES.  
Courriel : [m2a@m2a-informatique.fr](mailto:m2a@m2a-informatique.fr)

**Hand To Hand ;** Association de danse inclusive. Le handicap n'existe pas quand on danse. Les mardis de 17h30 à 19h30.  
Site : <http://www.handtohand33.fr/>

**SYPRES ;** SCIC coopérative funéraire. Une équipe à votre écoute. Le premier lundi de chaque mois. Lundi 2/09, 7/10, 4/11, 6/01, 3/02, 3/03, 7/04, 5/05, 2/06. 18h-20h. A venir « café mortel ». Site : <https://sypres.coop/>

**UNBEE ;** Association pour un projet de FAB-LAB et d'entraide à la fabrication d'objets numériques. Vendredi de 14h à 19h.  
Courriel : [sbestel@unbee.fr](mailto:sbestel@unbee.fr)



Coopérative d'activités collectives basée sur un système d'échange de temps avec une monnaie, le TIC-TAC. (1 tic-tac = 1 minute. 60 TT = 1 heure.). En adhérant à l'association vous intégrez le réseau « Arlacoopé » et vous recevez sur votre compte temps, 60 Tic-Tac.

**BOUTIC'TAC ;** Ouverture les mercredis de 17h30 à 18h30 et les samedis de 9h30 à 13h, sauf pendant les vacances scolaires.

**RESTO SOLIDAIRE ;** En alternance, semaine paire le mercredi matin de 10h00 à 14h00, semaine impaire le samedi matin de 10h00 à 14h00 sauf pendant les vacances scolaires

**CREA TAC ;** Le troisième mercredi du mois de 14h à 16h. Fabrication de produits d'entretien et, ou de produits cosmétiques à destination de la boutique'tac.

**FABRICATION DE CONSERVES ;** Transformation de produits issus d'agriculture saine pour la boutique'tac. Le deuxième mardi du mois de 19h00 à 22h00.





Les axes du PCS 2022-2025. Ils se déclinent en COLLECTIFS.  
Leurs FONCTIONS sont de **Hierarchiser, prioriser** - **Planifier, mobiliser** - **Agir, organiser**. **Évaluer, ajuster**.

## Accès aux droits

Développer de l'action collective pour favoriser l'accès aux droits.

### 3 Enjeux

#### 45 actions

- \* Développer l'accès aux droits culturels pour intégrer la culture dans notre projet social.
- \* Permettre à tous de vivre en bonne santé et promouvoir le bien être.
- \* Favoriser l'accès aux droits : services et autonomie administrative, numérique, vacances.

## Enfance, jeunesse et parentalité

Développer le pouvoir d'agir des enfants, jeunes et parents et accompagner les parents dans leur rôle éducatif.

### 3 Enjeux

#### 34 actions

- \* Accompagner, outiller et valoriser les enfants et les jeunes dans leur rôle de citoyen.
- \* Développer et approfondir la connaissance du centre socioculturel par les familles du quartier d'Arlac mais aussi des familles d'Arlac par le centre socioculturel.
- \* Accompagner, outiller et valoriser les parents dans leur rôle éducatif.

## Démocratie et citoyenneté

ECOUTER les habitants du territoire, COMPRENDRE les questions sociales, AGIR pour transformer.

### 3 Enjeux

#### 19 actions

- \* La démocratie est l'affaire de tous les citoyen-ne-s, particulièrement les jeunes citoyen-ne-s en devenir, et pas seulement l'affaire de ceux et celles élu-e-s par le peuple.
- \* La réappropriation du territoire par ses habitant-e-s découle de l'implication et l'émancipation de chacun-e.
- \* Les jeunes adultes ont une place importantes et sont indispensables à la cohésion du territoire. Deux tranches d'âge peu visibles (15-18) Pourquoi n'est il pas présent que pouvons nous faire ?

## Solidarités et développement durable

Contribuer à l'amélioration du Vivre Ensemble en développant des Solidarités entre les habitants et en participant à la transition écologique et à la protection de notre environnement.

### 3 Enjeux

#### 31 actions

- \* Préserver un cadre de vie et l'environnement naturel du quartier d'Arlac.
- \* Promouvoir la vie du quartier et la rencontre des habitants.
- \* Développer et faire vivre un réseau de bénévolat afin de valoriser le potentiel des habitants.





# Organisation et déploiement du projet social

Le CA est **consulté et informé** via les mandataires des collectifs.

Les administrateurEs déléguéEs auprès des collectifs sont **GARANTS et INFORMENT** du cadre du PCS dans les collectifs et groupes actions.

Les collectifs s'organisent pour rendre compte, être visible, mobiliser, prioriser, évaluer, agir, établir un calendrier, et évaluer

Les groupes actions **DECLENCHENT et AGISSENT** via une fiche action et fiche bilan (critères, indicateurs,...). Ces fiches sont proposées au Collectif ou groupe ressource qui **DECIDE** du déploiement d'une action.

Il est animé par la direction. Il est garant de la **VISION du PCS**.



Les collectifs sont composés des habitants, adhérents, salariés, partenaires, associations

Le **Mandat** est défini et porté par les administrateurEs nomméEs par le CA. Les Co-PrésidentEs signent les conventions avec les collectivités locales, partenaires et institutions.

Le **CADRE du PCS** est garantie par le **CA** et ses membres éluEs

Le **GRUPE RESSOURCE** est composé des binômes référents (CA-SalariEs) des collectifs.

Les collectifs sont animés par la paire (CA-SalariE nomméEs). Ils sont **PILOTES** du collectif et de ses actions.

Les salariéEs sont **REFERENT(E)S** du groupe action auprès des collectifs.





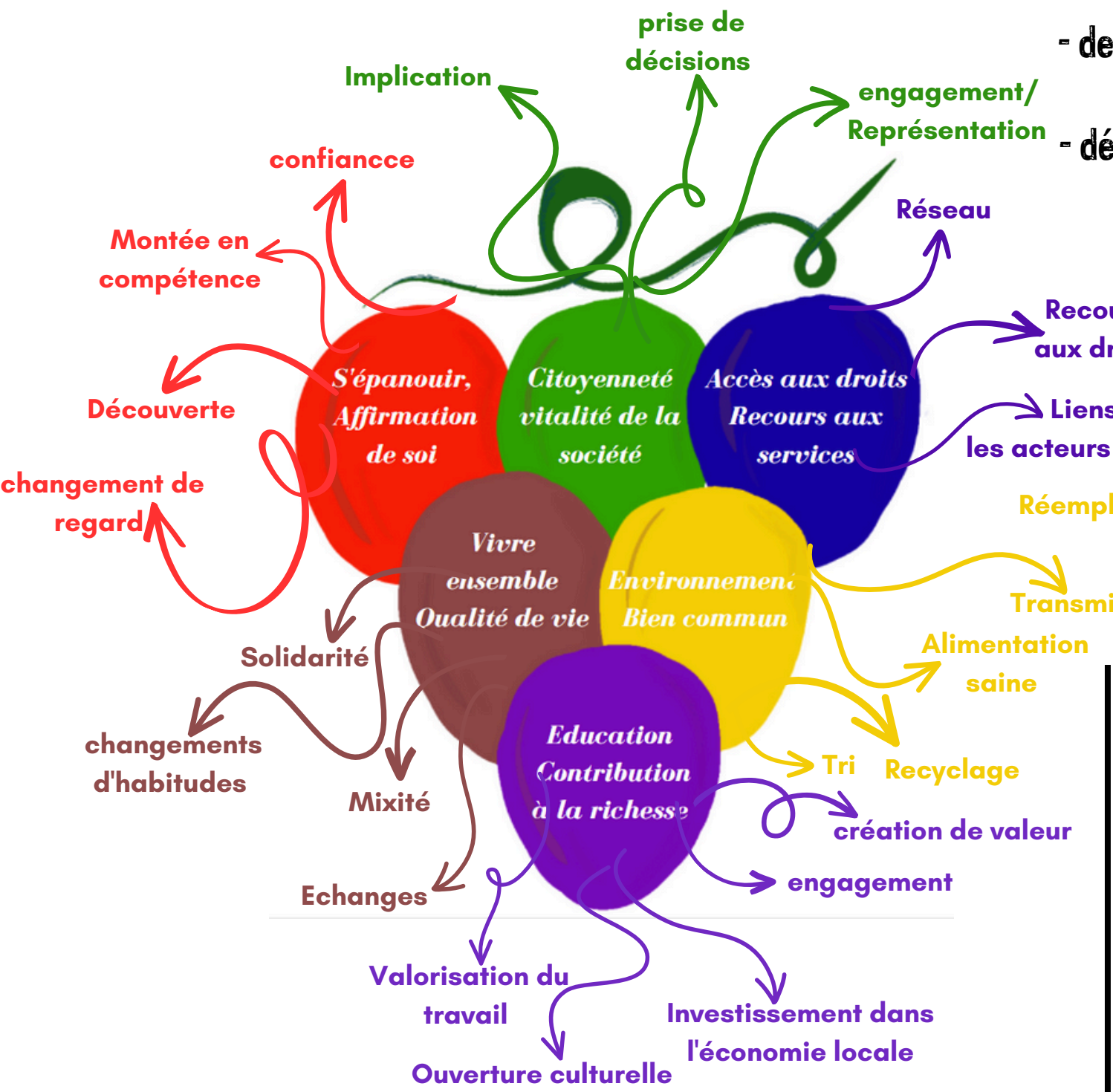
# Engager la mesure de l'utilité sociale du projet La Grappe est le référentiel du CS pour l'évaluation du projet.

L'utilité sociale s'intéresse aux effets positifs d'une action sur un territoire auprès d'un groupe de population ou plus globalement de la société. Elle concerne donc des domaines très larges : social, environnement, culturel, éducation, changements sociétaux, économie... C'est un processus visant à comprendre, mesurer ou valoriser les effets, négatifs ou positifs, générés par une organisation sur ses parties prenantes. On cherche ainsi à dépasser les actions et activités des structures en ne se limitant pas à la seule dimension économique. 6 dimensions retenues puis affinées avec les éluEs et les salariéEs afin d'être déclinées en critères, puis renseignées via le travail de terrain.

### 3 enjeux principaux :

- stratégique et d'outillage.
- de plaidoyer et de valorisation de la plus-value sociale de l'association.
- démocratique et d'ouverture du dialogue.

La grappe de l'utilité sociale d'Arts et Loisirs d'Arlac permet d'évaluer les impacts générés par les différentes actions de la structure. Elle s'organise autour de 6 critères, appelés "**dimensions de l'utilité sociale**". Ces dimensions, situées à la croisée des finalités poursuivies par la structure et des transformations générées, doivent être considérées comme un ensemble systémique en interdépendance. Les utilités sociales, générées par les différentes actions, interagissent et circulent d'une dimension à l'autre, en synergie. Aucune dimension ne peut avoir de sens si elle n'est pas considérée dans son ensemble. Grâce à un panel d'indicateurs, on peut vérifier l'inscription d'une action ou d'un projet dans les différentes dimensions de l'utilité sociale. Les indicateurs présentés au bout des flèches ne sont pas exhaustifs et restent évolutifs puisqu'ils sont à construire avec les parties prenantes des actions et projets.



- VIVRE ENSEMBLE, QUALITÉ DE VIE
- S'ÉPANOUIR, AFFIRMATION DE SOI
- ENVIRONNEMENT ET BIEN COMMUN
- CITOYENNETÉ, VITALITÉ DE LA SOCIÉTÉ
- ÉDUCATION, CONTRIBUTION À LA RICHESSE
- ACCES AUX DROITS, RECOURS AUX SERVICES



# Notre contribution aux Objectifs de Développement Durable



1992 Sommet de la Terre à Rio, adoption du plan d'action "Agenda 21". Officialisation de la notion de développement durable avec trois piliers (économie/écologie/social) :

« Economiquement efficace, socialement équitable et écologiquement soutenable. »



2015 (Paris) adoption de l' "Agenda 2030" pour le développement durable par les 195 États membres de l'ONU, incluant les 17 Objectifs de Développement Durable (ODD).

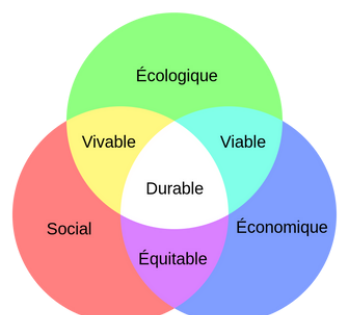


Schéma du développement durable

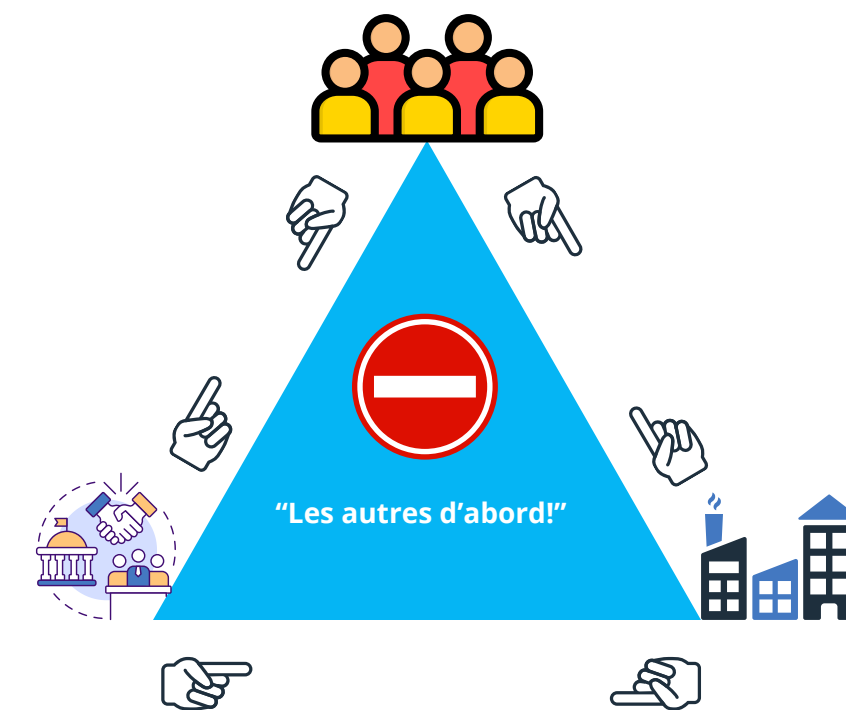
## Du triangle de l'inaction à la chaîne de l'action

Afin de mieux réussir la transition et de mieux répondre aux objectifs du développement durable, et dépasser l'inaction, nous proposons et appliquons depuis des années le principe de la chaîne de l'action, qui par l'action crée des liens indévissables entre tous les acteurs du quotidien, acteurs publics, associatifs et économiques reliés par un point commun, les objectifs du développement durable.

Depuis des années, les avancées du développement durable sont associées au triangle de l'inaction. Lors de nos rencontres avec nos parties prenantes, le phénomène du triangle de l'inaction et le principe du pointage du doigt et la responsabilisation des autres (politiques, entreprises, États...) et la minimisation des actions personnelles et leurs effets sur l'atteintes des objectifs de développement durable étaient la difficulté la plus récurrente pour mener à bien et préserver le fil conducteur des entretiens.



La chaîne de l'action



Le triangle de l'inaction

Théorisée par Pierre Peyretou, cette situation de blocage collectif se caractérise par chaque acteur rejetant la responsabilité sur les autres. Elle implique généralement trois groupes principaux : les pouvoirs publics, les entreprises et les citoyens.





# Bilan projet social 2022-2025






SAMEDI 16 NOVEMBRE 2024, 70 “BénéLoves” ont répondu présents à notre invitation pour un repas .

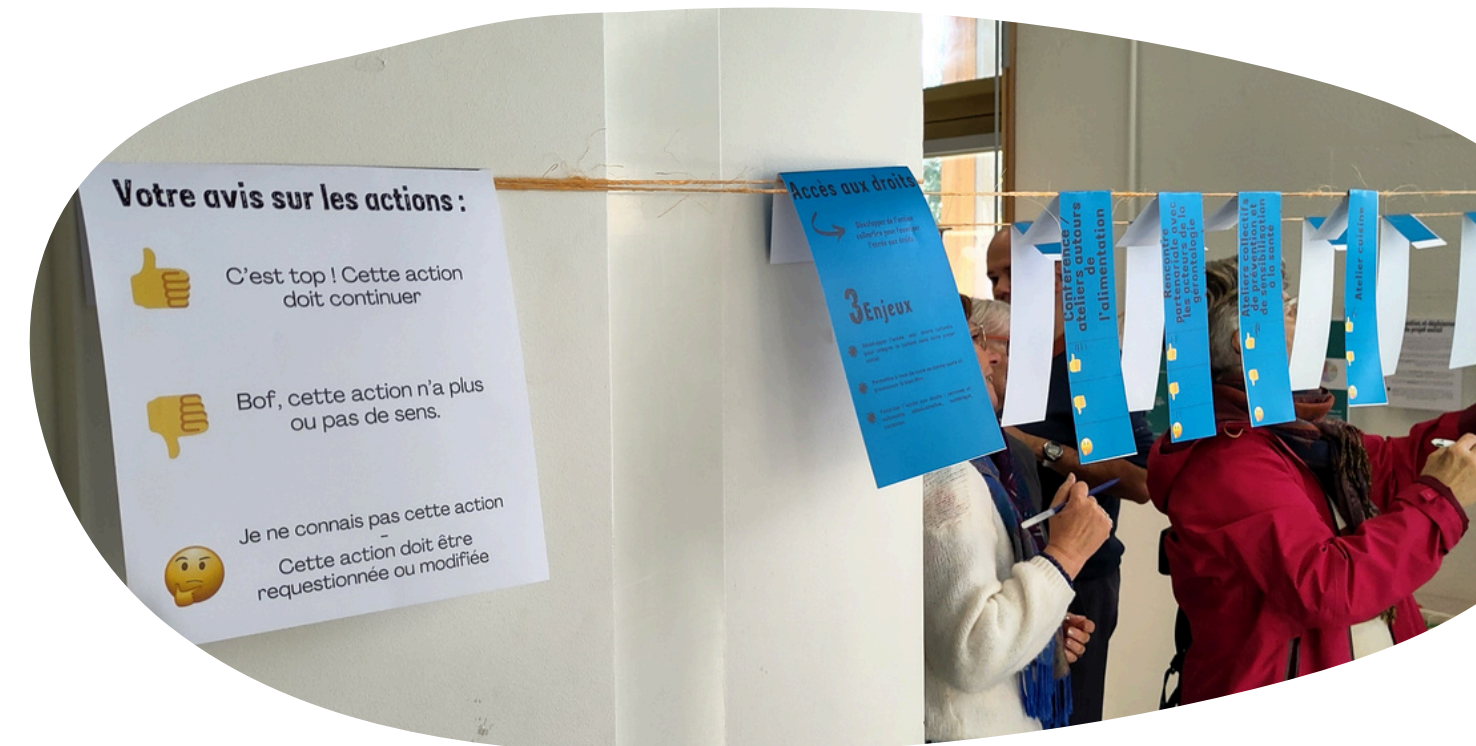
L’occasion pour l’association Arts et Loisirs d’Arlac de faire le bilan des quatre dernières années de manière ludique et conviviale.

A peu près 120 actions / projets ont été présentés en réponse aux différents axes (Enfance, jeunesse et parentalité, démocratie et citoyenneté, solidarité et développement durable et accès aux droits).

Toutes les actions à “évaluer” étaient suspendues à un fil, le fil des quatre années passées.

Les “bénéLoves” étaient invités à réagir sur chaque action en donnant leurs avis grâce à ce baromètre :

-  **C’est top ! Cette action doit continuer.**
-  **Bof, cette action n’a plus ou pas de sens.**
-  **Je ne connais pas cette action.  
ou  
Cette action doit être requestionnée ou modifiée.**



**BENEF  
LOVE**





## Accès aux droits



Développer de l'action collective pour favoriser l'accès aux droits.

## 3 Enjeux

- ✿ Développer l'accès aux droits culturels pour intégrer la culture dans notre projet social.
- ✿ Permettre à tous de vivre en bonne santé et promouvoir le bien être.
- ✿ Favoriser l'accès aux droits : services et autonomie administrative, numérique, vacances.



C'est top ! Cette action doit continuer

ateliers pratiques sportives et de bien être	Conférence/ ateliers autour de l'alimentation	atelier cuisine	actions autour du livre	expositions	ateliers collectifs multimédias
ateliers collectifs de prévention et de sensibilisation à la santé	permanence conseiller numérique	PIV (point information vacances)	partenariat Krakatoa	Sorties	Prêt et/ou mise à disposition de matériel informatique
ateliers thématiques sur des problématiques récurrentes ( budget, logement ...)	séjours seniors	apéro tremplin ( en cours de modification)	écrivain public	permanence CCAS	Permanence CPAM
Week-end	Permanence ESF	Cartographie des partenaires sociaux de Mérignac et de leurs missions	Permanence Mission Locale	Fond social d'urgence	Rencontre partenariale avec les acteurs de la gérontologie



Je ne connais pas cette action  
Cette action doit être plus visible, questionnée ou modifiée

Rencontre partenariale avec les acteurs de la gérontologie	Permanence ESF	Permanence CPAM	Fond social d'urgence	Permanence Mission Locale	permanence CCAS
Week-end	actions autour du livre	apéro tremplin ( en cours de modification)	Cartographie des partenaires sociaux de Mérignac et de leurs missions	Prêt et/ou mise à disposition de matériel informatique	ateliers collectifs de prévention et de sensibilisation à la santé
séjours seniors	Sorties	écrivain public	partenariat Krakatoa	PIV (point information vacances)	ateliers collectifs multimédias
ateliers pratiques sportives et de bien être	expositions	permanence conseiller numérique	ateliers thématiques sur des problématiques récurrentes ( budget, logement ...)	Conférence/ ateliers autour de l'alimentation	






# Accès aux droits



Développer de l'action collective pour favoriser l'accès aux droits.

# 3 Enjeux

- ✿ Développer l'accès aux droits culturels pour intégrer la culture dans notre projet social.
- ✿ Permettre à tous de vivre en bonne santé et promouvoir le bien être.
- ✿ Favoriser l'accès aux droits : services et autonomie administrative, numérique, vacances.

 Bof, cette action n'a plus ou pas de sens.

- atelier cuisine
- ateliers thématiques sur des problématiques récurrentes ( budget, logement ...)

 Actions jamais réalisées.  
Actions abandonnées ou modifiées au fil des années

- Création d'espaces de discussion sur la diversité culturelle
- Permanence facilitateur numérique CAF
- Fraich'attitude
- Camion numérique
- Semaine du goût
- Rencontre partenariale avec les acteurs de la santé et du bien être
- Médiation animale équitérapie et ethologie
- réseau social en version papier
- café d'échanges autour des démarches administratives
- Ateliers de prévention des accidents domestiques





# Enfance, jeunesse et parentalité

Développer le pouvoir d'agir des enfants, jeunes et parents et accompagner les parents dans leur rôle éducatif.

## 3 Enjeux

- Accompagner, outiller et valoriser les enfants et les jeunes dans leur rôle de citoyen.
- Développer et approfondir la connaissance du centre socioculturel par les familles du quartier d'Arlac mais aussi des familles d'Arlac par le centre socioculturel.
- Accompagner, outiller et valoriser les parents dans leur rôle éducatif.

 C'est top ! Cette action doit continuer

Bibliothèque	Sorties culturelles	Séjours	Vide jouets ( en cours de modification )	Espace ludothèque	Mercredi ados
PiedBus	Accompagnement à la scolarité	Soutien initiatives jeunesse	Mercredi multiactivités	CA jeunesse	Bourse puériculture
Séjour répit parental	Rencontres intergénérationnelles	rencontre parents (avant et après projets)	Cocon des parents	Instance de participation jeunes	Arlequins
Répit scolaire	ALSH (Accueil de Loisirs Sans Hébergement)	Café Papot	Ateliers signes bébé	Temps fort petite enfance	Parents Sol

 Je ne connais pas cette action  
Cette action doit être plus visible, questionnée ou modifiée

Répit scolaire	Parents Sol	Cocon des parents	Soirée parentalité	Arlequins	Ateliers signes bébé
Temps fort petite enfance	CA Jeunesse	Café papot	Séjour répit parental	Vide jouets (en cours de modification)	Mercredi Ados
Bourse à la puériculture	Rencontres intergénérationnelles	ALSH (Accueil de Loisirs Sans Hébergement)	Rencontre parents (avant et après projets)	Séjours	PiedBus
Mercredi Multiactivités	Instance de participation jeunes	Accompagnement à la scolarité	Espace Ludothèque	Activités à destination des enfants gérées par des intervenants	Coin des parents





# Enfance, jeunesse et parentalité

↩ Développer le pouvoir d'agir  
des enfants, jeunes et parents  
et accompagner les parents  
dans leur rôle éducatif.

## 3 Enjeux

- ✿ Accompagner, outiller et valoriser les enfants et les jeunes dans leur rôle de citoyen.
- ✿ Développer et approfondir la connaissance du centre socioculturel par les familles du quartier d'Arlac mais aussi des familles d'Arlac par le centre socioculturel.
- ✿ Accompagner, outiller et valoriser les parents dans leur rôle éducatif.



Bof, cette action n'a plus ou pas de sens.

Cocon des parents

Parents Sol

Soirée parentalité

Séjour répit parental

Rencontre parents (avant et  
après projets)



Actions jamais réalisées.  
Actions abandonnées ou modifiées  
au fil des années

Aller vers les familles

Semaine du goût

Animation de l'espace  
ludothèque

Fraich' Attitude

Fête du jeu

Conseil de quartier enfants





# Solidarités et développement durable



Contribuer à l'amélioration du Vivre Ensemble en développant des Solidarités entre les habitants et en participant à la transition écologique et à la protection de notre environnement.

## 3 Enjeux

- ✿ Préserver un cadre de vie et l'environnement naturel du quartier d'Arlac.
- ✿ Promouvoir la vie du quartier et la rencontre des habitants.
- ✿ Développer et faire vivre un réseau de bénévolat afin de valoriser le potentiel des habitants.



C'est top ! Cette action doit continuer

Festival de la soupe	Arts et Vendanges	Repair café	Can'arlacais	Marché de fin d'année	Feu de la St Jean
Jardins partagés	Troc Plantes	Circul'livres	Ateliers cuisine	Arlacoopé	Opération nettoyage du quartier
Vide jouets (en cours de modification)	Solic'Arlac (transport solidaire)	Lecture en partage	Actions zéro déchets	Aide à la mise en place de repas des voisins	Portage de livres à domicile
Compost de quartier	Les veilleurs d'énergie				



Je ne connais pas cette action  
Cette action doit être plus visible, questionnée ou modifiée

Les veilleurs d'énergie	Compost de quartier	Portage de livres à domicile	Aide à la mise en place de repas de voisins	Actions zéro déchets	Solic'Arlac (transport solidaire)
Lecture en partage	Opération de nettoyage du quartier	Arlacoopé	Ateliers cuisine	Vide jouets (en cours de modification)	Circul'livres
Jardins partagés	Troc Plantes	Feu de la St Jean	Repair café	Festival de la soupe	





# Solidarités et développement durable



Contribuer à l'amélioration du Vivre Ensemble en développant des Solidarités entre les habitants et en participant à la transition écologique et à la protection de notre environnement.

## 3 Enjeux

- ✿ Préserver un cadre de vie et l'environnement naturel du quartier d'Arlac.
- ✿ Promouvoir la vie du quartier et la rencontre des habitants.
- ✿ Développer et faire vivre un réseau de bénévolat afin de valoriser le potentiel des habitants.

 Bof, cette action n'a plus ou pas de sens.

Portage de livres à domicile

 Actions jamais réalisées.  
Actions abandonnées ou modifiées au fil des années

Bricothèque

Fête du bénévolat

Repas en pied d'immeubles

Accueil des nouveaux habitants d'Arlac

Fraich'Attitude

Tableau offres/demandes

Semaine DD

Petit café mobile

Réseau de jardin privé (partage ton jardin !)

Zone de gratuité





# Démocratie et citoyenneté



**ECOUTER** les habitants du territoire, **COMPRENDRE** les questions sociales, **AGIR** pour transformer.

## 3 Enjeux

- ✿ La démocratie est l'affaire de tous les citoyen-ne-s, particulièrement les jeunes citoyen-ne-s en devenir, et pas seulement l'affaire de ceux et celles élu-e-s par le peuple.
- ✿ La réappropriation du territoire par ses habitant-e-s découle de l'implication et l'émancipation de chacun-e.
- ✿ Les jeunes adultes ont une place importantes et sont indispensables à la cohésion du territoire. Deux tranches d'âge absente dans ce centre ou peu visible 15-18 (émancipation) et 18-25 ans (grandis ici sont partis ?) Pourquoi n'est il pas présent que pouvons nous faire ?

 C'est top ! Cette action doit continuer

Can'arlacais	Projet Maison Rocaille	Information communication Nouvelles technologies	Ciné débat	P'tit Café	Animation locale et travail de rue
Animations itinérantes	Partenariat étudiant	Culture scientifique	Débats et agoras	Tutorats	Partenariats sur le territoire
	Passerelle logement				

 Je ne connais pas cette action  
Cette action doit être plus visible, questionnée ou modifiée

Passerelle logement	Partenariats sur le territoire	Tutorats	Débats et agoras	Culture scientifique	Partenariat étudiant
Animations locales et travail de rue	Information communication Nouvelles technologies	Animations itinérantes	Projet Maison Rocaille	Ptit café	Ciné débat
Parentissages					





# Démocratie et citoyenneté



**ECOUTER** les habitants du territoire, **COMPRENDRE** les questions sociales, **AGIR** pour transformer.

## 3 Enjeux

- ✿ La démocratie est l'affaire de tous les citoyen-ne-s, particulièrement les jeunes citoyen-ne-s en devenir, et pas seulement l'affaire de ceux et celles élu-e-s par le peuple.
- ✿ La réappropriation du territoire par ses habitant-e-s découle de l'implication et l'émancipation de chacun-e.
- ✿ Les jeunes adultes ont une place importantes et sont indispensables à la cohésion du territoire. Deux tranches d'âge absente dans ce centre ou peu visible 15-18 (émancipation) et 18-25 ans (grandis ici sont partis ?) Pourquoi n'est il pas présent que pouvons nous faire ?

 Bof, cette action n'a plus ou pas de sens.

Parentissages

Projet Maison Rocaille

Débats et agoras

 Je ne connais pas cette action  
Cette action doit être plus visible, questionnée ou modifiée

Concours éloquence

Kit bienvenue

Week-end thématique

Conférences mini-formats

animations pieds d'immeubles





# NOTICE DE LECTURE D'UNE ANALYSE PAR LA CHAÎNE DE VALEUR

**LE POURQUOI :** Les activités de soutien, "Ce que nous sommes " c'est à dire le projet associatif (raisons éthiques) de la structure.

**Ressources partagées,** gérées et maintenues collectivement par la communauté. Ces ressources peuvent être naturelles, humaines, économiques, matérielles ou immatérielles.

**LE COMMENT :** Les modes de faire ou modes d'intervention et les raisons stratégiques du projet.

*Cercle Vertueux*

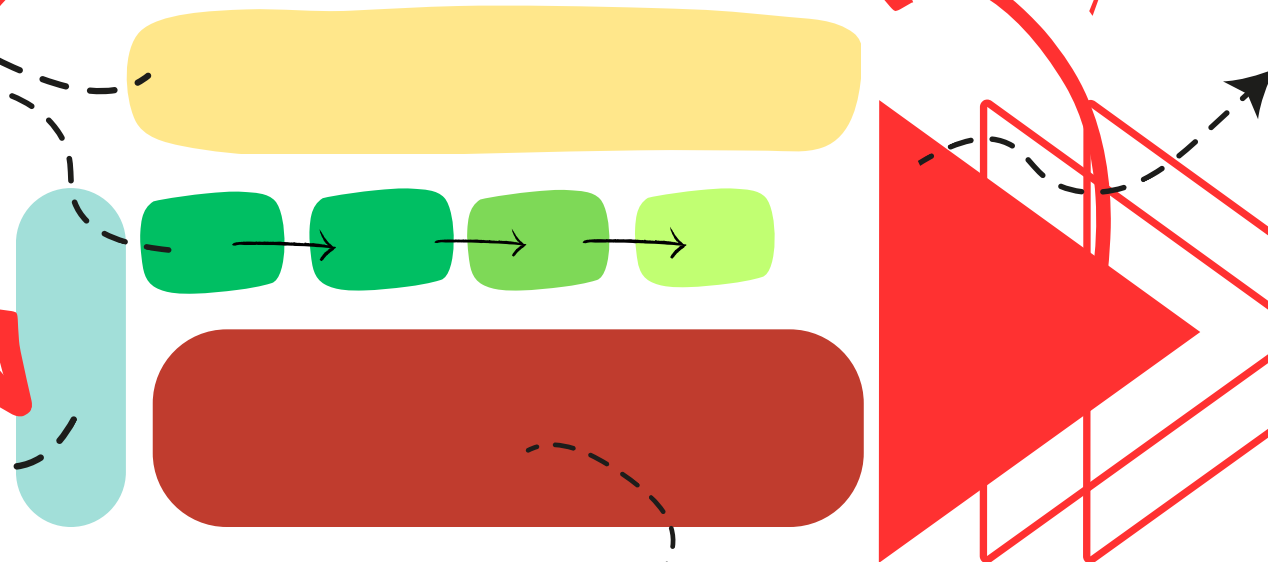
**Ressources du Commun**

*Cercle Vertueux*

**Les transformations** produites sur les usagers, les collectifs, la structure, le territoire... qui alimentent ou renforcent ainsi les ressources du commun (reliées aux 6 dimensions de l'utilité sociale) ● ● ● ● ● ●

**LE QUOI :** Les activités principales, "Ce que nous faisons"

**Les indicateurs,** qui permettent de vérifier les transformations produites, par le croisement des activités et des modes de faire.







# AXE : ENFANCE, JEUNESSE ET PARENTALITÉ

## Recueil de témoignages

" Ce séjour m'a donné accès à la nature, aux paysages, au silence et j'ai bien profité "  
-Enfant, séjour montagne-

" Les activités de groupe permettent à mon enfant d'apprendre en s'amusant "  
-Parent-

" J'aime jouer, dessiner, être dehors mais ce que je préfère c'est journée pyjama et cabanes "  
-Enfant, ALSH-

" Moi, j'aime être protégée et encadrée, si il nous arrive un problème j'aime pouvoir compter sur l'animatrice "  
-Adulte, week-end famille-

" Ce séjour a permis à mon enfant de faire des choses différentes, loin du stress de la vie quotidienne et de s'épanouir avec ses amis "

" J'aime beaucoup venir pour les interactions avec les familles et les enfants "  
-Adulte, week-end famille-

" C'est l'occasion de faire un projet ensemble, de mener une action commune, de trouver des idées qu'on aurait pas eu seul "

" Je me sens bien parce qu'on se respecte les uns les autres "  
-Adulte, week-end famille-

## Ressources du Territoire

Économiques Humaines Naturelles Matérielles

Services de soutien

**Projet associatif territorial, basé sur le développement local (ressources et capacités)**

**Agrément CAF**

Arts et loisirs est porteur d'un projet social agréé Caf, déployé en 4 axes

## IMPACTS SOCIAUX

### Principes d'action

Activités évaluées

Type de ressources

**Éducation populaire**

**Transmission et droits culturels**

**Développement durable**

**Lien social**

**ALSH**

**Séjour enfants**

**Week-end familles**

Équipes d'animation Bénévoles

Financements CAF et collectivité

Infrastructures Véhicules

Espaces naturels

Éveil de la curiosité  
Apprendre en s'amusant

Devenir autonome  
Prendre confiance  
Déstresser être rassuré  
Ouverture d'esprit

Activités originales ludiques culturelle sportives

Offre collective de service  
Accès aux vacances

Découvrir la montagne  
Apprécier la nature  
Respecter le lieu  
Apprendre des pratiques écologiques

Se faire de nouveaux amis  
Se sentir bien en groupe  
Partager, s'entraider Mixité  
Construire un projet ensemble  
Rompre l'isolement

**ENCOURAGER LE TISSU SOCIAL LOCAL RÉDUIRE LES RISQUES LIÉS À L'ISOLEMENT**

**FACILITER L'ACCÈS AUX LOISIRS, AUX VACANCES, AUX ESPACES NATURELS**

**CONTRIBUER À L'ÉDUCATION CULTIVER LES RICHESSES DU COLLECTIF**

**PERMETTRE L'ÉMANCIPATION, L'ÉPANOUISSEMENT ET LA RESPONSABILISATION**

Enfance, Jeunesse et Parentalité





# AXE : SOLIDARITÉ ET DÉVELOPPEMENT DURABLE

## Ressources du Territoire

Économiques Humaines Naturelles Matérielles

Services de soutien

**Projet associatif territorial, basé sur le développement local (ressources et capacités)**

**Agrément CAF**  
Arts et loisirs est porteur d'un projet social agréé Caf, déployé en 4 axes

## IMPACTS SOCIAUX

### Recueil de témoignages

"Le Can'Arlacais, c'est un bel outil pour parler au quartier, c'est un outil de liberté !"

"Lors de l'organisation du festival de la soupe, tout le monde a mis sa pierre à l'édifice, les décisions sont construites et prises de manière collégiale malgré les contraintes de la collectivité, les idées de chacun ont pu être mises en avant"

"Quand on va au supermarché et qu'on voit l'augmentation du prix des matière première, cela donne une valeur bien différente aux choses, à ce que nous produisons aux jardins partagés. Même si c'est peu, c'est qualitatif. Ce qu'on plante à une valeur"

"Le Can'Arlacais permet d'une certaine manière d'intégrer les gens, si on leur donne l'information c'est aussi pour leur dire qu'ils font parti d'un ensemble!"

"Au Repair Café, un objet qui pèse 20grammes ou 50kilos, qui coute 50centimes ou des centaines d'euros, c'est la même chose, on s'y penche avec le même intérêt, chaque objet à une valeur."

"Un petit jardin apprend l'humilité, l'espoir, le respect et la patience. il donne aussi des satisfactions et des récompenses parfois! c'est une leçon de vie "

"Le gagnant du prix du festival de la soupe de l'année dernière s'est passionné pour la cuisine après ça ! Ce projet permet donc de développer les capacités et d'inspirer les gens"

## Principes d'action

Activités évaluées

Type de ressources

### Éducation populaire

### Transmission et droits culturels

### Développement durable

### Lien social

**PERMETTRE LA SOLIDARITÉ ET LA COOPÉRATION EN S'APPUYANT SUR LE TISSU SOCIAL ET L'INTELLIGENCE COLLECTIVE**

**FAVORISER LE BIEN ÊTRE EN ENCOURAGEANT L'ÉMANCIPATION ET L'IMPLICATION CITOYENNE**

**DÉVELOPPER LES CAPACITÉS LOCALES, CONTRIBUER AU DÉVELOPPEMENT ÉCONOMIQUE ET CULTUREL DU TERRITOIRE**

**FACILITER L'ACCÈS AUX DROITS ET AUX SERVICES EN LUTTANT CONTRE L'EXCLUSION**

Coordinateurs  
Équipe d'animation  
Bénévoles  
Adhérents  
Habitants

Financements collectivité

Infrastructures Véhicules

Réseaux de partenaires sociaux, institutionnels culturels

Participation valorisée  
Sortir de son quotidien se ressourcer  
S'autonomiser  
Monter en compétence  
Ouverture d'esprit, sens critique  
Se sentir fier

Transmission de compétences  
Ouverture culturelle  
Développer les capacités  
Contribuer à l'économie et la culture locale  
Prise de décisions

S'adapter aux problématiques environnementales  
Favoriser le réemploi  
Respecter les saisons  
Préférer la qualité à la quantité  
Consommer local

Cohésion, entraide mixité sociale et rencontres  
Faire ensemble  
Favoriser l'implication habitante  
Valeurs communes  
Intelligence collective  
Vivre des moments festifs

**Festival Soupe**  
**Apéro tremplin**  
**Repair Café**  
**Jardins partagés**  
**ArlaCoopé**

Solidarité et développement durable

Activités principales





# AXE : ACCÈS AUX DROITS

Recueil de témoignages

## Ressources du Territoire

Économiques Humaines Naturelles Matérielles

Services de soutien

**Projet associatif territorial, basé sur le développement local (ressources et capacités)**

**Agrément CAF**

Arts et loisirs est porteur d'un projet social agréé Caf, déployé en 4 axes

## IMPACTS SOCIAUX

### Principes d'action

Activités évaluées

Type de ressources

**Médiation numérique**

**Transmission et recours aux droits**

**Citoyenneté**

**Lien social**

**RÉDUIRE LES RISQUES DE FRACTURE SOCIALE EN MAINTENANT LE LIEN ENTRE HABITANTS ET INSTITUTIONS**

**FACILITER LES RECOURS AUX INSTITUTIONS PUBLIQUES ET AUX SERVICES DE PROXIMITÉ**

**PERMETTRE L'ÉMANCIPATION ET LA CITOYENNETÉ DE TOUS PAR LE NUMÉRIQUE**

**Accès aux droits et recours aux services**

**Ateliers numériques**

Conseillère numérique  
France Service  
Bénévoles

financements de l'Etat  
Dons

Infrastructures Matériel numérique

Réseaux de partenaires sociaux, institutionnels culturels

Prendre confiance et devenir plus autonome  
Se sentir écouté et aidé  
évoluer à son rythme  
Avoir moins d'angoisses

Développer ses compétences numériques  
Accompagner les recours aux droits  
Faciliter les démarches administratives  
Accès aux espaces de services de proximité

Oser, se sentir légitime  
Usage sécurisé et responsable  
Accès à l'éducation, à la culture, aux loisirs, à l'emploi et l'information

Groupe bienveillant  
Rencontres, entraide, échanges  
Rester connecté dans un monde qui évolue  
Faire face ensemble à ses peurs

"moi je sens une évolution, j'ose plus et quand je rencontre une difficulté j'abandonne moins. Ces ateliers me poussent à persévérer"

Ces ateliers désamorcent nos peurs, nous sommes tous plus ou moins au même niveau donc on se sent moins seul dans nos difficultés et c'est très important!"

" On ne cherche pas des réponses dans l'ordinateur lui même, on cherche à pouvoir poser la question à quelqu'un en direct. Moi j'ai besoin de contact et de suivi"



# ACTIVITÉS DE LOISIRS

Recueil de témoignages

## Ressources du Territoire

Économiques Humaines Naturelles Matérielles

Services de soutien

Projet associatif territorial, basé sur le développement local (ressources et capacités)

Activités de loisirs

Déploiement d'activités de loisirs correspondant aux besoins des habitants

## IMPACTS SOCIAUX

### Principes d'action

Activités évaluées

Type de ressources

**Éducation populaire**

**Transmission droits culturels**

**Citoyenneté**

**Lien social**

**Ateliers peinture**

Bénévoles prestations de professionnels

Prendre confiance en soi

Avoir accès à une activité de loisir, des locaux adaptés et du matériel

Rendre ses créations utiles aux autres

Tisser des liens forts, se faire des amis

**Ateliers patchwork**

financements collectivité dons

S'occuper S'évader de son quotidien

Bénéficier de prix avantageux

Vendre ses créations sur le marché

Groupe soudé qui s'entraide et se soutient

**Gym séniors**

Infrastructures Matériel artistique

Bénéficier d'un regard extérieur pour s'améliorer

Transmission de compétence s manuelles

Proposer ses idées, ses envies et décider ensemble

Se retrouver autour d'une passion commune échanges de pratiques

**Théâtre**

Réseaux de partenaires sociaux, institutionnels culturels

Pas de pression

**Sophrologie**

**Marche**

**ENCOURAGER LE TISSU SOCIAL LOCAL RÉDUIRE LES RISQUES LIÉS À L'ISOLEMENT**

**FACILITER L'ACCÈS DE TOUS AUX DROITS CULTURELS ET AUX SERVICES DE PROXIMITÉ**

**FAVORISER LE BIEN ÊTRE ET L'ÉMANCIPATION DES HABITANTS PAR DES ACTIVITÉS CULTURELLES, ARTISTIQUES ET SPORTIVES**

**CONTRIBUER À L'ANIMATION DE QUARTIER ET VITALISER LE TERRITOIRE EN DÉVELOPPANT LES CAPACITÉS LOCALES**

"Pour moi c'est une thérapie, si on se lève le matin et que ça va mal, venir à l'atelier nous permet d'oublier nos problèmes et de passer un bon moment"

-Participante atelier patchwork-

"Beaucoup de personnes m'ont fait savoir que les ateliers leur avaient permis de prendre confiance en elles mais aussi de rencontrer de nouvelles personnes et de tisser des liens"

-Référente de l'atelier peinture-

"Être en groupe cela permet de s'ouvrir, de s'enrichir, d'échanger des points de vue, de partager des pratiques. Avoir un regard extérieur, ça nous fait vraiment avancer"

-Participante atelier peinture-

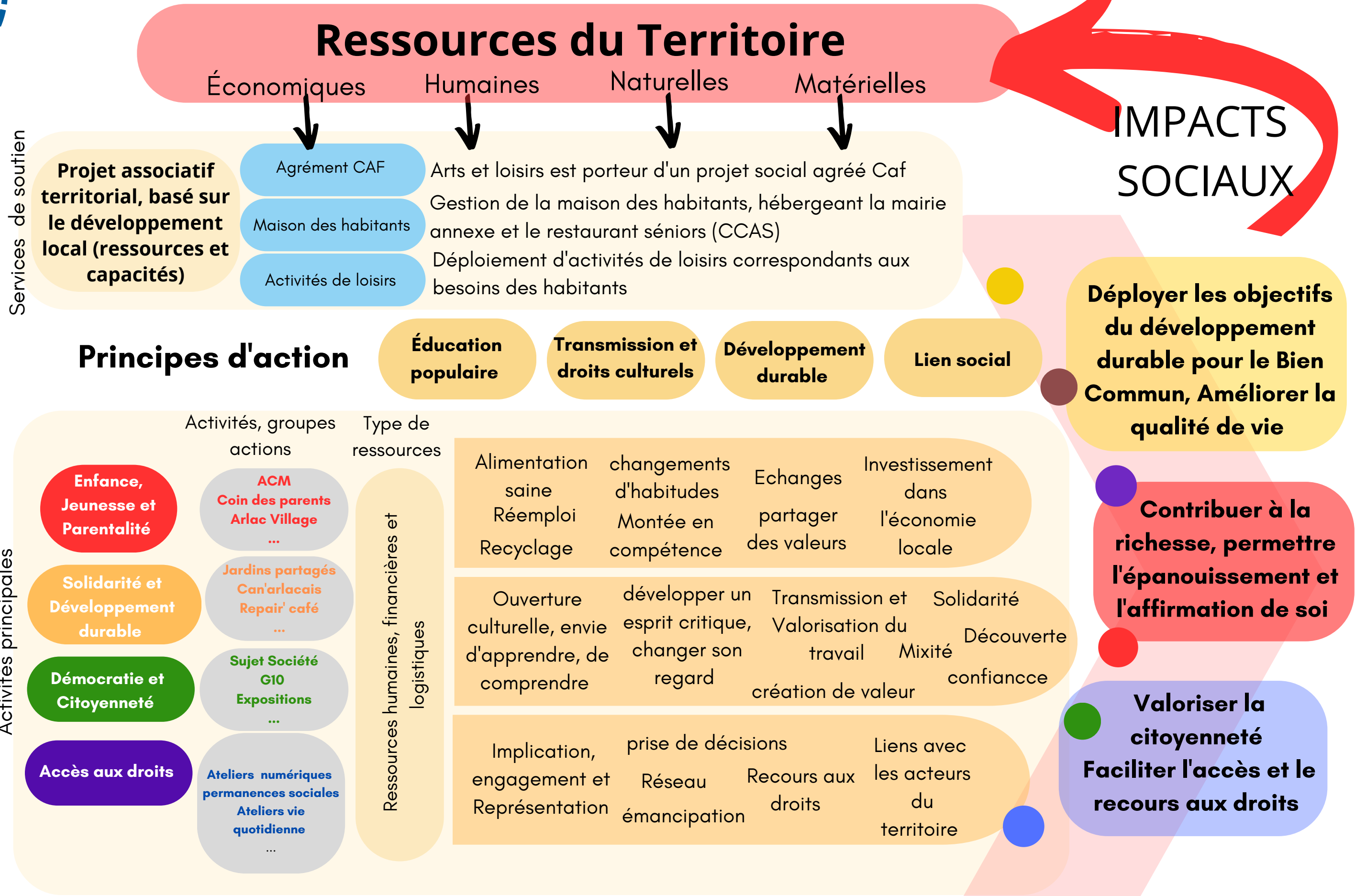
"Moi je voulais faire de la peinture dans un centre social, je ne voulais pas d'un cours trop technique mais retrouver de la convivialité et de la simplicité"

-Participante atelier peinture-

Activités principales



# Représentation des activités d'Arts et Loisirs d'Arlac par l'analyse des chaînes de valeurs





# CHIFFRES CLES du DIAGNOSTIC de QUARTIER

## Diagnostic Quelques chiffres clés

Mérignac	Arlac
<p><b>Superficie</b> 48,2 km<sup>2</sup></p> <p><b>75 729</b> Habitant.e.S</p> <p>Evolution annuelle de la population <b>+1,3%</b></p> <p><b>2,0</b> Personnes par ménage</p> <p><b>1970€</b> Niveau de vie mensuel médian</p> <p><b>12%</b> Taux de pauvreté au seuil de 60%</p> <p><b>38 260</b> Logements</p> <p><b>3,6%</b> Logements vacants</p>	<p><b>Superficie</b> 2,48 km<sup>2</sup></p> <p><b>8 751</b> Habitant.e.S</p> <p>Evolution annuelle de la population <b>+1%</b></p> <p><b>1,87</b> Personnes par ménage</p> <p><b>2064€</b> Niveau de vie mensuel médian</p> <p><b>5,5%</b> Taux de pauvreté au seuil de 60%</p> <p><b>5 276</b> Logements</p> <p>46,4% propriétaires 51,4% locataires 45,3% sont en HLM</p> <p><b>93%</b> Logement principal    <b>3,7%</b> Logements vacants</p>

Sources : CAF 33, INSEE, ABS juin 2022, Kelquartier, Cityzia

## Diagnostic La population Arlacaise

**8 751** Habitant.e.S

**52%** Vivent en couple  
**48%** Célibataires

**55%** Femmes  
**45%** Hommes

**38 Ans** Age moyen des habitant.e.s du quartier

**8%** De la population "nouvellement arrivée" a moins de 45 ans.

Provenance des nouveaux habitant.e.s

1. Bordeaux
2. Pessac
3. Talence
4. Le Bouscat
5. Eysines
6. Le Haillan

**+3,6%** Evolution de la part de famille avec enfants de 2013 à 2018

Dont une évolution de la part des familles monoparentales de : **+6,5%**

**1578** Allocataires CAF

- 26 % Etudiants
- 4 % Couples sans enfants
- 29,2% Couples avec enfants
- 57,7% Personnes isolées
- 9,2% Familles monoparentales

**4,2%** Des habitant.e.s d'Arlac sont de nationalité étrangère

**+ de 2000€** C'est le niveau de vie "médian" des habitant.e.s d'Arlac.

**Taux de chômage**

- 17,7% Chez les -25ans
- 9,7% Chez les 15-64 ans

**Repartition par tranche d'âges**

- 0-14 ans: 13%
- 15-29 ans: 30%
- 30-44 ans: 21%
- 45-59 ans: 18%
- 60-74 ans: 12%
- 75 ans et +: 6%

**Population active**

- Taux d'activité des 15-64ans: 75,1%
- Taux d'activité des 15-24ans: 37,5%

**Catégories socioprofessionnelles**

Agriculteur	0%
Artisan, Commerçant, chef d'entreprise	4,7%
Cadre et profession int. supérieur	30,4%
Profession intermédiaire	31%
Employé	24,4%
Ouvrier	8,7%



# CHIFFRES CLES du DIAGNOSTIC de QUARTIER

## Diagnostic Le logement



**54 %**  
Des habitant.e.s sont en maison

**46 %**  
Des habitant.e.s sont dans des appartements



**791**  
Bénéficiaires  
d'une aide au  
logement  
CAF

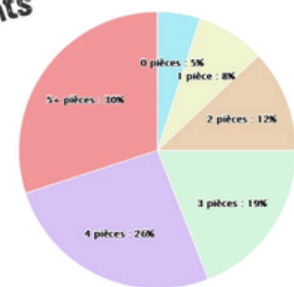
Dont étudiants 51,2%

**48%**  
Des ménages sont propriétaires

**17%**  
Des ménages sont locataires du  
parc social

Les logements les plus nombreux sur Arlac sont les logements les plus grands, en sous-peuplement et principalement habités par des personnes âgées (+60ans).

Typologie des logements



0 pièces 5% 1 pièce 8% 2 pièces 12% 3 pièces 19% 4 pièces 26% 5+ pièces 30%

## Les ménages

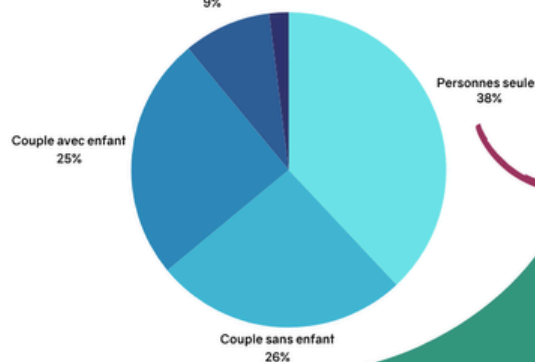
Personnes seules Couple sans enfant

Couple avec enfant

Famille monoparentale

Colocation/autres

Famille monoparentale 9%



**37%** de la population est  
allocataire de la CAF  
Sur 1 578 allocataires Caf

**11%** dépendent uniquement  
des prestations sociales



Répartition des personnes vivant  
seules :  
16,6% étudiant.e.s  
55,6% actif.ve.s  
24,5% retraité.e.s  
3,3% autres

Environ 50% des enfants de moins de 3 ans n'ont aucun de leur parent en emploi.  
Plus de 50% des adolescents ont des parents en emploi et diplômés.

## Diagnostic Emploi / vie active



**94.1%**  
Taux d'activité des  
25-54 ans.

**85%**  
Taux d'emploi des  
25-54 ans.



**80 %**  
Des personnes utilisent leur  
voiture ou 2 roues pour aller  
travailler.

**17 minutes**  
Temps de trajet moyen  
domicile-travail.

**15,3 %**

Des salarié.e.s de 15 ans et plus  
occupent un emploi précaire.

La Ville de Mérignac ne  
représente que 6,3% de part de  
l'ESS ( 9,5% Bordeaux et France)  
des établissements actifs.

## Services sur le quartier



**2** Écoles maternelles  
**1** École élémentaire  
**5** Crèches



**1** Supermarché  
**1** Supérette



**600**  
Habitant.e.s/ médecins généralistes  
**3** Pharmacies  
**1** CHU à 1km



**1,6km**  
Collège le plus proche

**2,6km**  
Lycée le plus proche



## BILANS QUANTITATIFS

**Retrouvez les éléments quantitatifs sur les plateformes,  
bilans, rapports annuels d'activités réalisés .**

**Mon Compte Asso**

**PIV : Point Informations Vacances**

**REAAP : Réseau Ecoute Appui et Accompagnement des Parents**

**CLAS : Coordination Locale Accompagnement à la Scolarité**

**CARSAT : Caisse Assurance Retraite Santé au Travail**

**ACM : Accueil Collectif de Mineurs**

**ALSH : Accueil Loisirs Sans Hébergement**

**SENACS : Système d'échanges national des centres sociaux**

**AILDS 33 : Aides Initiatives Locales Développement Social**

**CD 33: Conseil Départemental Gironde**

**PSO : Prestation Sociale Ordinaire**

**AFAS : Aides Financières d'Action Sociales**

**VO : Vacances Ouvertes**

**PVT : Programme Vacances Territoire**

**PIJ : Projet Initiatives Jeunesses.**

**VDM : Ville De Mérignac**

**AFAS SENACS**  
**PVT CD PIV ACM**  
**ALSH CAF 33 VO CLAS**  
**REAAP CARSAT**  
**AILDS PSO PIJ**  
**VDM**



# NOTES